

gniazdo abonenckie końcowe R - TV- SAT izolowane/nieizolowane 88-108/5-65+118-862/950-2400 MHz

**TVK 102
i-TVK102**



Gniazda abonenckie serii T posiadają wszystkie przyłącza wyjściowe w postaci gniazd typu F i produkowane są w nowatorskich, skośnych korpusach, w których zastosowano autorskie rozwiązanie patentowe w zakresie konstrukcji przyłącza wejściowego. Podłączenie kabla, dotychczas często sprawiające kłopot niedoświadczonemu instalatorowi, staje się dużo łatwiejsze ze względu na możliwość bezpośredniego oglądania procesu podłączania zarówno żyły gorącej jak i ekranu. Pomimo tego osiągnięto bardzo wysoki stopień ekranowania (> 85 dB). Dzięki odpowiedniej konstrukcji korpusu, gniazda serii T

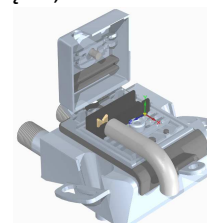
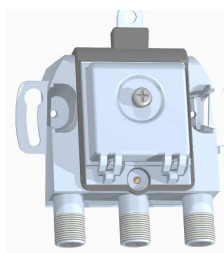
dostępne są zarówno w wykonaniu natynkowym jak i podtynkowym i można je montować zarówno do puszek przy pomocy wkrętów jak i klasycznych łapek rozpięających. Gniazda o symbolu „i-T...” są gniazdami z podwójną izolacją galwaniczną. Ich charakterystyki są identyczne jak gniazd „T...” z pojedynczą izolacją na żyłę główną.

Gniazda satelitarne TVK przeznaczone są do zakończenia wyprowadzeń abonenckich w antenowych instalacjach satelitarnych, także multiswitchowych, gdzie sygnał z telewizji naziemnej i satelitarnej doprowadzany jest jednym wspólnym przewodem koncentrycznym. Gniazdo TVK może pełnić zarówno funkcję zwrotnicy (rozdziela sygnał na R-TV-SAT) jak i sumatora (sumuje sygnał z wejść R-TV-SAT).

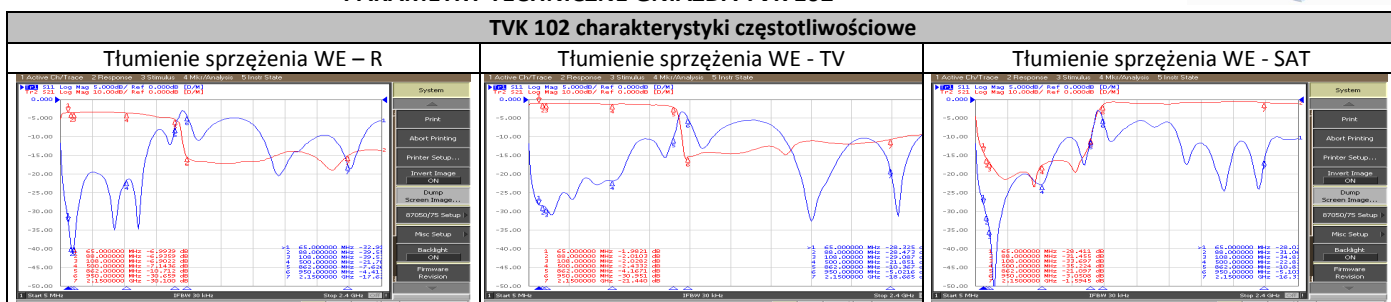
Na wyróżnienie zasługują następujące cechy gniazd satelitarnych TVK102:

- przenoszenie zasilania DC przez wyjście satelitarne,
- galwaniczna izolacja sygnałów wyjść R i TV, duża separacja pomiędzy wyjściami,
- styki F wykonane z brązu berylowego pokrytego złotem gwarantujący stabilne i bardzo dobre parametry złącza,
- wykonanie natynkowe i podtynkowe, bardzo proste podłączenie przewodu.

Wszystkie gniazda produkowane przez PTH MATT zapewniają wysoką niezawodność i uzyskiwanie katalogowych parametrów dzięki stosowaniu markowych elementów, zaawansowanej technologii montażu powierzchniowego oraz wieloetapowej, 100% kontroli jakości. Przestrzeganie zaś wszystkich wdrożonych procedur Zarządzania Jakością ISO 9001: 2008 zapewnia wysoką jakość i powtarzalność wszystkich kierowanych do sprzedaży produktów.



PARAMETRY TECHNICZNE GNIAZDA TVK 102



1. Parametry tłumieniowe:

	MHz	5 – 65	88 – 108	118 – 862	950 - 2400
Tłumienie niedopasowania WE	dB	>35	>30	>10	>5
Tłumienie niedopasowania TV		>35	>30	>10	-
Tłumienie niedopasowania R		>35	>30	>10	-
Tłumienie niedopasowania SAT		-	-	-	>10
Tłumienie sprzężenia WE - TV		2,0	2,0	2,0 – 4,0	>20
Tłumienie sprzężenia WE - R		7,0	7,0	10,0	>20
Tłumienie sprzężenia WE - SAT		>25	>30	>25	0,8 – 1,5

2. Współczynnik skuteczności ekranowania: > 75 dB.

3. Wejście: impedancja niesymetr. 75Ω, styk nożowy, max. Ø żyły wewn. przewodu –1.1mm, opony –7mm.

4. Wyjścia: impedancja niesymetryczna 75Ω, złącza wyjściowe - gniazda typu F wg IEC 169-24.

5. Zdalne zasilanie konwertera: max. 24 V= / 500 mA poprzez wyjście SAT.

6. Gniazda izolowane posiadają pełną izolację galwaniczną do 2150V DC.

7. Korpus gniazda: odlew stopu ZnAl pokryty galwanicznie Zn.

8. Wykonania gniazda: natynkowe – TVK102n, podtynkowe - TVK102p. Odpowiednio dla wykonania z izolacją: i-TVK102n, i-TVK102p.

9. Wymiary gniazda: dla wykonania natynkowego 75 x 75 x 54 mm, 75 x 75 x 29 mm dla wyk. podtynkowego.

Uwaga: PTH MATT wykonuje również inne elementy biernie na zamówienie (w zależności od wymagań i możliwości konstrukcyjnych - w różnych dostępnych obudowach).

Wszystkie elementy biernie CATV produkcji PTH „MATT” spełniają wymagania Ministerstwa Łączności na „Elementy składowe sieci telewizji kablowych” określone w zał. Nr 21 do Rozp. Min. Łączności z dn. 04.09.1997r, normy UE EN 50083-1, EN 50083-2, EN 50083-4 oraz są zgodne z dyrektywą UE w zakresie RoHS.



PRODUCENT ELEMENTÓW BIERNYCH CATV

www.MATT.com.pl