

# multimedialne gniazdo abonenckie R-TV- DATA nieizolowane / izolowane, R/ TV / DATA: 5-65+1 15-1000 MHz

**TTK 504**  
**i-TTK 504**

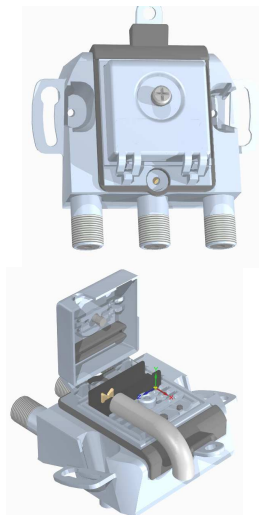


Gniazda abonenckie serii T posiadają wszystkie przyłącza wyjściowe w postaci złącz typu F i produkowane są w nowatorskich, skośnych korpusach, w których zastosowano autorskie rozwiązanie patentowe (P-387390) w zakresie konstrukcji przyłącza wejściowego. Podłączenie kabla, dotychczas często sprawiające kłopot niedoświadczonemu instalatorowi, staje się dużo łatwiejsze ze względu na możliwość bezpośredniego oglądania procesu podłączania zarówno żyły gorącej jak i ekranu. Osiągnięto przy tym bardzo wysoki stopień ekranowania (>85dB). Dzięki

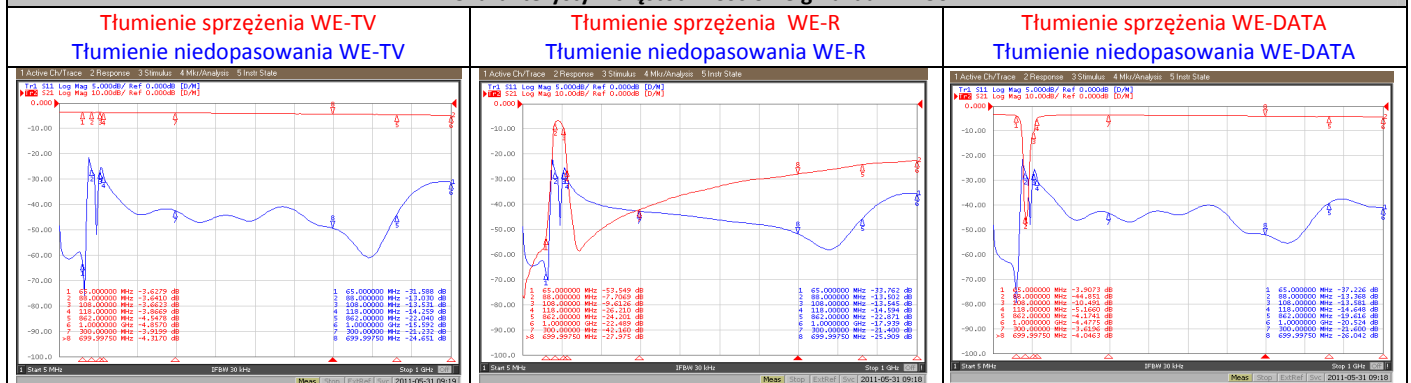
odpowiedniej konstrukcji korpusu gniazda serii T dostępne są zarówno w wykonaniu natynkowym jak i podtynkowym i można je montować zarówno do puszek przy pomocy wkrętów jak i klasycznych łapek rozpirających. Gniazda o symbolu „i-T...” mają podwójną izolację galwaniczną i ich charakterystyki są takie same, co w gniazdach „T...”.

Gniazda TTK 504 są gniazdami multimedialnymi typu rozgałęźnikowego i są przeznaczone do zakończenia wyprowadzeń abonenckich w antenowych sieciach gwiazdowych (przyłączach równoległych) lub odgałęźnych, w których wprowadzono usługę dostępu do Internetu za pośrednictwem modemów kablowych.

Wszystkie gniazda produkowane przez PTH MATT zapewniają wysoką niezawodność i uzyskiwanie katalogowych parametrów dzięki stosowaniu markowych elementów, zaawansowanej technologii montażu powierzchniowego oraz wieloetapowej, 100% kontroli jakości. Przestrzeganie zaś wszystkich wdrożonych procedur Zarządzania Jakością ISO 9001: 2008 zapewnia wysoką jakość i powtarzalność wszystkich kierowanych do sprzedaży produktów.



## Charakterystyki częstotliwościowe gniazda TTK 504



### 1. Parametry tłumieniowe:

Zakres	MHz	5 – 65	88 – 108	115 – 862	862 – 1000
Tłumienie niedopasowania TV	dB	>25	>20	>20	>15
Tłumienie niedopasowania R		>25	>20	>20	>15
Tłumienie niedopasowania DATA		>25	>20	>20	>15
Tłumienie sprzężenia WE – TV		4	4	4/4,5	4,5
Tłumienie sprzężenia WE – R		>40	7,5	>25	>25
Tłumienie sprzężenia WE – DATA		4	>30	4	4,5

2. Współczynnik skuteczności ekranowania: > 85dB.
3. Wejście: impedancja niesymetr. 75Ω, styk nożowy, max. Ø żyły wew. przewodu –1.1mm, opony –7mm.
4. Wyjścia: impedancja niesymetr. 75Ω, wszystkie wyjścia w postaci gniazd typu F wg IEC 169-24.
5. Korpus gniazda: odlew stopu ZnAl pokryty galwanicznie Zn.
6. Wykonania gniazda: natynkowe – TTK504n, podtynkowe - TTK504p. Wersja izolowana: i-TTK504n, i-TTK504p.
7. Wymiary gniazda: dla wykonania natynkowego 75 x 75 x 54 mm, 75 x 75 x 29 mm dla wyk. podtynkowego.

Uwaga: PTH MATT wykonuje również inne elementy bierne na zamówienie (w zależności od wymagań i możliwości konstrukcyjnych - w różnych dostępnych obudowach).

Wszystkie elementy bierne CATV produkcji PTH „MATT” spełniają wymagania Ministerstwa Łączności na „Elementy składowe sieci telewizji kablowych” określone w zał. Nr 21 do Rozp. Min. Łączności z dn. 04.09.1997r, normy UE EN 50083-1, EN 50083-2, EN 50083-4 oraz są zgodne z dyrektywą UE w zakresie RoHS.



PRODUCENT ELEMENTÓW BIERNYCH CATV

