

gniazdo abonenckie zakończeniowe R-TV TMZ 06 (08)

R: 88 -108 MHz, TV: 5 – 65 + 110 - 1000 MHz i-TMZ 06 (08)



Gniazda abonenckie serii T posiadają wszystkie przyłącza wyjściowe w postaci gniazd typu F i produkowane są w nowatorskich, skośnych korpusach, w których zastosowano autorskie rozwiązanie patentowe w zakresie konstrukcji przyłącza wejściowego. Podłączenie kabla, dotychczas często sprawiające kłopot niedoświadczonemu instalatorowi, staje się dużo łatwiejsze ze względu na możliwość bezpośredniego oglądania procesu podłączania zarówno żyły gorącej jak i ekranu. Pomimo tego osiągnięto bardzo wysoki stopień ekranowania (> 85 dB). Dzięki odpowiedniej konstrukcji korpusu, gniazda serii T dostępne są zarówno

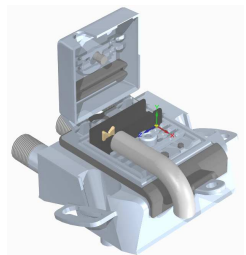
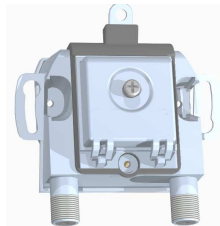
w wykonaniu natynkowym jak i podtynkowym i można je montować zarówno do puszek przy pomocy wkrętów jak i klasycznych łapek rozpierających. Gniazda o symbolu „i-T...” są gniazdami z podwójną izolacją galwaniczną. Ich charakterystyki są identyczne jak gniazd „T...” z pojedynczą izolacją na żyłę główną.

Gniazda TMZ wykonywane są w dwóch tłumiennościach: 6 i 8 dB. Przeznaczone są one do zakończenia szeregowych instalacji antenowych - zarówno zbiorczych jak i indywidualnych. Możliwe jest również zastosowanie tych gniazd w sieciach z sygnałem cyfrowym HD, gdyż nie posiadają one blokady kanału zwrotnego. Współpracują z nimi gniazda przelotowe TMP. Dzięki starannemu zaprojektowaniu typoszeregu gniazd TMP i TMZ, m.in. dzięki właściwemu doborowi parametrów tłumieniowych (od 6 do 18 dB), możliwe jest zaprojektowanie i wykonanie sieci przelotowej z równomiernymi poziomami sygnału we wszystkich gniazdkach pionu przy zachowaniu niskiego tłumienia przelotowego. Zasilanie wzmacniaczy lub przedwzmacniaczy antenowych może odbywać się w gniazdach TMZ06z (..08z) za pośrednictwem wyjścia TV, gdyż galwaniczne oddzielenie linii głównej ma miejsce tylko w stosunku do wyjścia R.

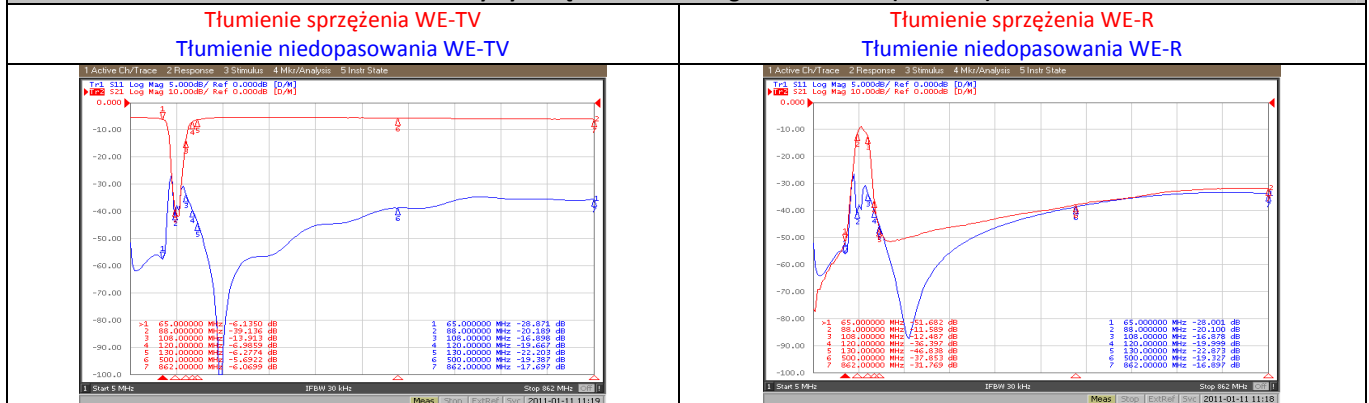
Na wyróżnienie zasługują następujące cechy gniazd TMZ:

- duża wartość tłumienia niedopasowania,
- stromy filtr radiowy separujący produkty harmoniczne,
- styki F wykonane z brązu berylowego pokrytego złotem gwarantujący stabilne i bardzo dobre parametry złącza,
- możliwość wykonania natynkowego i podtynkowego, bardzo proste podłączenie przewodu.

Wszystkie gniazda produkowane przez PTH MATT zapewniają wysoką niezawodność i uzyskiwanie katalogowych parametrów dzięki stosowaniu markowych elementów, zaawansowanej technologii montażu powierzchniowego oraz wieloetapowej, 100% kontroli jakości. Prowadzenie zaś wszystkich wdrożonych procedur Zarządzania Jakością ISO 9001: 2008 zapewnia wysoką jakość i powtarzalność wszystkich kierowanych do sprzedaży produktów.



Charakterystyki częstotliwościowe gniazda TMZ 06 (i-TMZ 06)



1. Parametry tłumieniowe:

Zakres	MHz	5 - 65	88 - 108	118 - 470	470 - 862
Tłumienie <u>niedopasowania R</u>	dB	>30	>20	>20	>17
Tłumienie <u>niedopasowania TV</u>		>30	>20	>20	>17
Tłumienie <u>sprzężenia WE - R</u>		>50	<11	>40	>35
Tłumienie <u>sprzężenia WE - TV</u>		6,0 +/- 0,2 (8,0)	>20	6,0 +/- 0,2 (8,0)	6,0 +/- 0,3 (8,0)
Tłumienie <u>przenikowe R - TV</u>		>70	>25	>25	>45

2. Współczynnik skuteczności ekranowania: > 85 dB.

3. Wejście: impedancja niesymetryczna 75Ω, styk nożowy, max. Ø żyły wewn. przewodu –1.1mm, opony –7mm.

4. Wyjścia: impedancja niesymetryczna 75Ω, złącza wyjściowe w postaci gniazda typu F wg IEC 169-24.

5. Parametry zasilania przenoszony do linii głównej: poprzez wy. TV, max. 12V/ 300mA, DC

5. Korpus gniazda: odlew stopu ZnAl pokryty galwanicznie Zn.

6. Wykonania gniazda: natynkowe – TMZ06n (TMZ08n), podtynkowe - TMZ06p (TMZ08p). Dla wykon. z izolacją: i-TMZ..n, i-TMZ..p

Wszystkie elementy biernie CATV produkcji PTH „MATT” spełniają wymagania Ministerstwa Łączności na „Elementy składowe sieci telewizji kablowych” określone w zał. Nr 21 do Rozp. Min. Łączności z dn. 04.09.1997r, normy UE EN 50083-1, EN 50083-2, EN 50083-4 oraz są zgodne z dyrektywą UE w zakresie RoHS.



PRODUCENT ELEMENTÓW BIERNYCH CATV



gniazdo abonenckie zakończeniowe R-TV TMZ 06 (08)
R: 88 -108 MHz, TV: 5 – 65 + 110 - 1000 MHz i-TMZ 06 (08)

7. Wymiary gniazda: dla wykonania natynkowego: 75 x 75 x 54 mm, 75 x 75 x 29 mm dla wyk. podtynkowego.

Wszystkie elementy bierne CATV produkcji PTH „MATT” spełniają wymagania Ministerstwa Łączności na „Elementy składowe sieci telewizji kablowych” określone w zał. Nr 21 do Rozp. Min. Łączności z dn. 04.09.1997r, normy UE EN 50083-1, EN 50083-2, EN 50083-4 oraz są zgodne z dyrektywą UE w zakresie RoHS.



PRODUCENT ELEMENTÓW BIERNYCH CATV **www.MATT.com.pl**

PTH “MATT”, 93-035 Łódź, ul. Wólczańska 241, tel. (+48) 42 681 77 55, fax 42 681 77 66, GG 1907146, e-mail: pth@matt.com.pl