



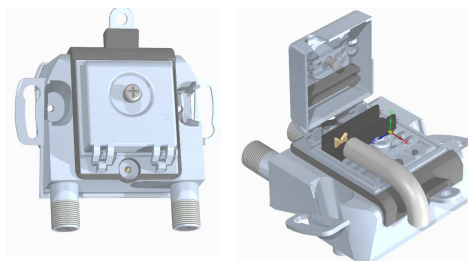
Gniazda abonenckie serii T posiadają wszystkie przyłącza wyjściowe w postaci złącz typu F i produkowane są w nowatorskich, skośnych korpusach, w których zastosowano autorskie rozwiązanie patentowe(P-387390) w zakresie konstrukcji przyłącza wejściowego. Podłączenie kabla, dotychczas często sprawiające kłopot niedoświadczonemu instalatorowi, staje się dużo łatwiejsze ze względu na możliwość bezpośredniego oglądania procesu podłączania zarówno żyły gorącej jak i ekranu. Osiągnięto przy tym bardzo wysoki stopień ekranowania (>85dB). Dzięki odpowiedniej konstrukcji korpusu gniazda serii T dostępne są zarówno w wykonaniu natynkowym jak i podtynkowym i można je montować zarówno do puszek przy pomocy wkrętów jak i klasycznych łapek rozpięających. Gniazda o symbolu „i-T...” mają podwójną izolację galwaniczną i ich charakterystyki są takie same, co w gniazdach „T...”

Gniazda o symbolu „i-T...” są gniazdami z podwójną izolacją galwaniczną. Ich charakterystyki są identyczne jak gniazd „T...” z pojedynczą izolacją na żyłę główną.

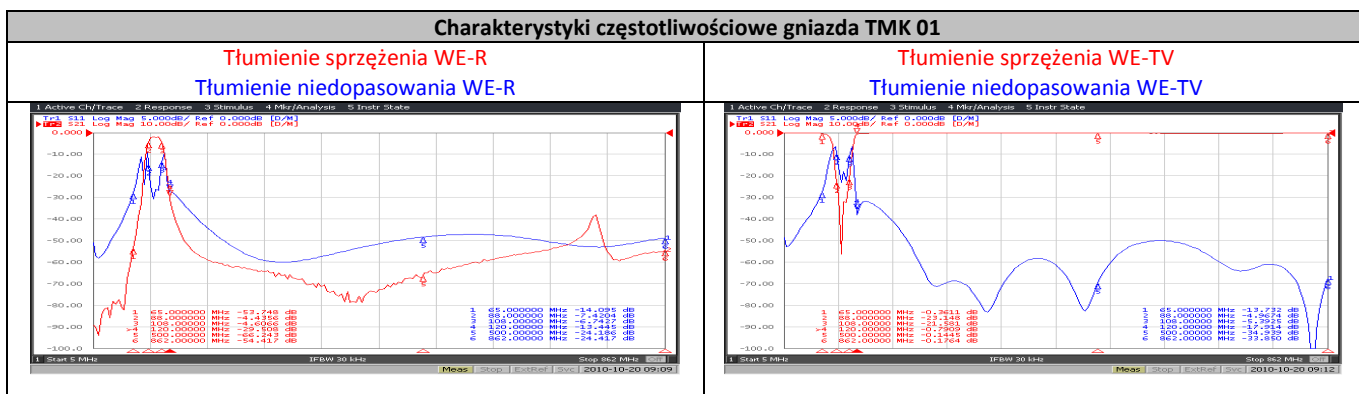
Gniazda TMK 01 przeznaczone są do zakończenia wyprowadzeń abonenckich w antenowych sieciach gwiazdowych (przyłączach równoległych) lub odgałęźnych. Gniazda typoszeregu M (TM, QM, KM, GM) są gniazdami typu zwrotnicowego, wnoszone tłumienie sprzężenia w tor TV jest więc minimalne. Polecane są zarówno do systemów TV kablowej, instalacji zbiorczych jak i indywidualnych instalacji antenowych.

Na wyróżnienie zasługują następujące cechy gniazd TMK 01:

- duża wartość tłumienia niedopasowania, w związku z tym brak zafalowania charakterystyki transmisji
- stromy filtr radiowy separujący produkty harmoniczne,
- styki F wykonane z brązu berylowego pokrytego złotem gwarantujący stabilne i bardzo dobre parametry złącza,
- możliwość wykonania natynkowego i podtynkowego, bardzo proste podłączenie przewodu.



Wszystkie gniazda produkowane przez PTH MATT zapewniają wysoką niezawodność i uzyskiwanie katalogowych parametrów dzięki stosowaniu markowych elementów, zaawansowanej technologii montażu powierzchniowego oraz wieloetapowej, 100% kontroli jakości. Przestrzeganie zaś wszystkich wdrożonych procedur Zarządzania Jakością ISO 9001: 2008 zapewnia wysoką jakość i powtarzalność wszystkich kierowanych do sprzedaży produktów.



1. Parametry tłumieniowe:

Zakres	MHz	5 - 65	88 - 108	118 - 862
Tłumienie niedopasowania R	dB	-	>12	-
Tłumienie niedopasowania TV		>20	-	>25
Tłumienie sprzężenia WE - R		>50	<5	>40
Tłumienie sprzężenia WE - TV		<0,5	>20	<0,5

2. Współczynnik skuteczności ekranowania: > 85 dB.
3. Wejście: impedancja niesymetryczna 75Ω, styk nożowy, max. Ø żyły wewn. przewodu –1.1mm, opony –7mm.
4. Wyjścia: impedancja niesymetryczna 75Ω, wszystkie wyjścia w postaci gniazda typu F wg IEC 169-24.
5. Korpus gniazda: odlew stopu ZnAl pokryty galwanicznie Zn.
6. Wykonania gniazda: natynkowe – TMK01n, podtynkowe - TMK01p. Wersja izolowana: i-TMK01n, i-TMK01p.
7. Wymiary gniazda: dla wykonania natynkowego: 75 x 75 x 54 mm, 75 x 75 x 29 mm dla wyk. podtynkowego.

Wszystkie elementy bierny CATV produkcji PTH „MATT” spełniają wymagania Ministerstwa Łączności na „Elementy składowe sieci telewizji kablowych” określone w zał. Nr 21 do Rozp. Min. Łączności z dn. 04.09.1997r, normy UE EN 50083-1, EN 50083-2, EN 50083-4 oraz są zgodne z dyrektywą UE w zakresie RoHS.

