



Gniazda abonenckie serii T posiadają wszystkie przyłącza wyjściowe w postaci złącz typu F i produkowane są w nowatorskich, skośnych korpusach, w których zastosowano autorskie rozwiązanie patentowe(P-387390) w zakresie konstrukcji przyłącza wejściowego. Podłączenie kabla, dotychczas często sprawiające kłopot niedoświadczonemu instalatorowi, staje się dużo łatwiejsze ze względu na możliwość bezpośredniego oglądania procesu podłączania zarówno żyły gorącej jak i ekranu. Osiągnięto przy tym bardzo wysoki stopień ekranowania (>85dB). Dzięki odpowiedniej

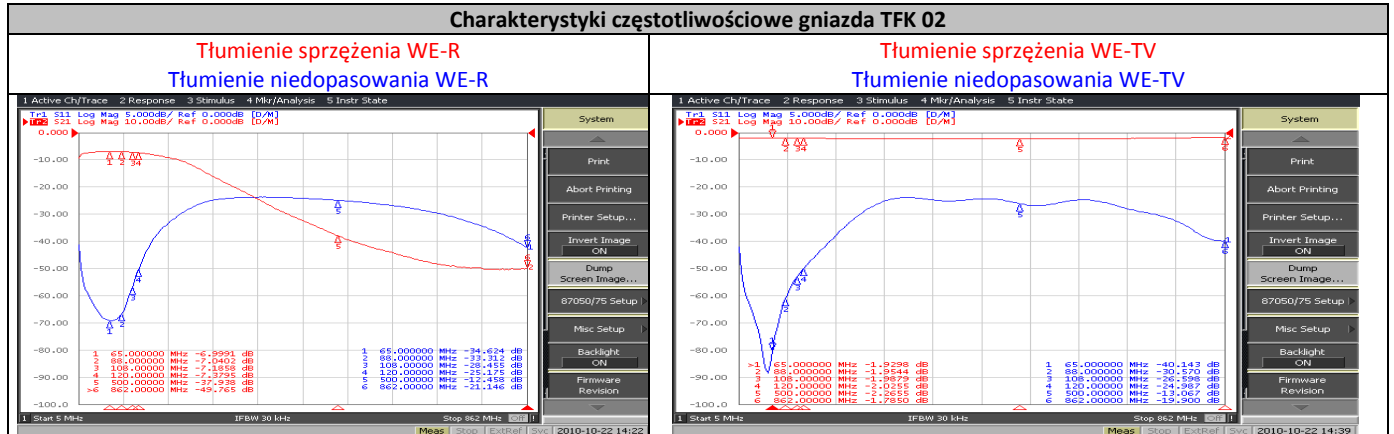
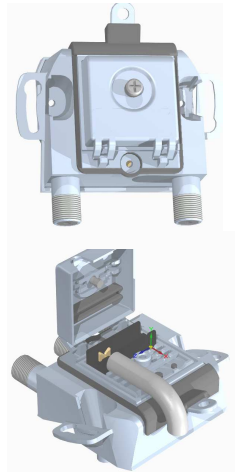
konstrukcji korpusu gniazda serii T dostępne są zarówno w wykonaniu natynkowym jak i podtynkowym i można je montować zarówno do puszek przy pomocy wkrętów jak i klasycznych łapek rozporajających. Gniazda o symbolu „i-T...” mają podwójną izolację galwaniczną i ich charakterystyki są takie same, co w gniazdach „T...”.

Gniazda TFK 02 przeznaczone są do zakończenia wyprowadzeń abonenckich w antenowych sieciach gwiazdowych (przyłączach równoległych) lub odgałęźnych. Polecane są zarówno do systemów TV kablowej, instalacji zbiorczych jak i indywidualnych instalacji antenowych. Możliwe jest również zastosowanie niniejszych gniazd w sieciach z sygnałem cyfrowym HD, gdyż gniazdo to nie posiada blokady kanału zwrotnego. **Gniazda TFK 02** posiadają wszystkie wyjścia typu F.

Na wyróżnienie zasługują następujące cechy gniazd końcowych **TFK 02**:

- duża wartość tłumienia niedopasowania, w związku z tym brak zafalowania charakterystyki transmisji,
- stromy filtr radiowy separujący produkty harmoniczne,
- styki F wykonane z brązu berylowego pokrytego złotem gwarantujący stabilne i bardzo dobre parametry złącza,
- wykonanie natynkowe i podtynkowe, bardzo proste podłączenie przewodu instalacyjnego.

Wszystkie gniazda produkowane przez PTH MATT zapewniają wysoką niezawodność i uzyskiwanie katalogowych parametrów dzięki stosowaniu markowych elementów, zaawansowanej technologii montażu powierzchniowego oraz wieloetapowej, 100% kontroli jakości. Przestrzeganie zaś wszystkich wdrożonych procedur Zarządzania Jakością ISO 9001: 2008 zapewnia wysoką jakość i powtarzalność wszystkich kierowanych do sprzedaży produktów.



1. Parametry tłumieniowe:

Zakres		MHz	5 - 108	108 - 470	470 - 862
Tłumienie	niedopasowania R	dB	>30	>10	>10
Tłumienie	niedopasowania TV		>25	>10	>10
Tłumienie	sprzężenia WE – R		<7,5	>15	>35
Tłumienie	sprzężenia WE – TV		<2,0	<2,0	<2,0

2. Współczynnik skuteczności ekranowania: > 85dB.
3. Wejście: impedancja niesymetryczna 75Ω, styk nożowy, max. Ø żyły wew. przewodu –1.1mm, opony –7mm.
4. Wyjścia: impedancja niesymetryczna 75Ω, złącza wyjściowe w postaci gniazda typu F wg IEC 169-24.
5. Korpus gniazda: odlew stopu ZnAl pokryty galwanicznie Zn.
6. Wykonanie gniazda: natynkowe – TFK02n, podtynkowe - TFK02p. Wersja izolowana: i-TFK02n, i-TFK02p.
7. Wymiary gniazda: dla wykonania natynkowego: 75 x 75 x 54 mm, 75 x 75 x 29 mm dla wyk. podtynkowego.

Uwaga: PTH MATT wykonuje również inne elementy biernie na zamówienie (w zależności od wymagań i możliwości konstrukcyjnych - w różnych dostępnych obudowach).

Wszystkie elementy biernie CATV produkcji PTH „MATT” spełniają wymagania Ministerstwa Łączności na „Elementy składowe sieci telewizji kablowych” określone w zał. Nr 21 do Rozp. Min. Łączności z dn. 04.09.1997r, normy UE EN 50083-1, EN 50083-2, EN 50083-4 oraz są zgodne z dyrektywą UE w zakresie RoHS.

