

multimedialne gniazdo abonenckie 2xRTV(DIGITAL)+DATA nieizolowane/izol. 2xRTV/88-1000, DATA/5-65+85-1000

TDK 604
i-TDK 604



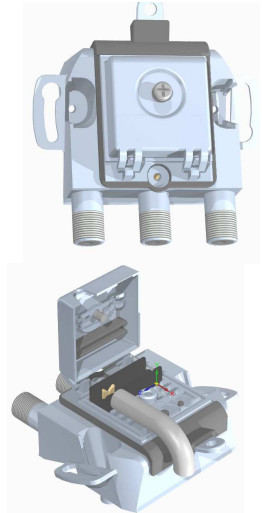
Gniazda abonenckie serii T posiadają wszystkie przyłącza wyjściowe w postaci gniazd typu F i produkowane są w nowatorskich, skośnych korpusach, w których zastosowano autorskie rozwiązania patentowe w zakresie konstrukcji przyłącza wejściowego. Podłączenie kabla staje się w tej serii dużo łatwiejsze ze względu na możliwość bezpośredniego oglądania procesu podłączania zarówno żyły gorącej jak i ekranu. Pomimo tego osiągnięto bardzo wysoki stopień ekranowania (> 85 dB). Gniazda serii T dostępne są w wykonaniu natynkowym i podtynkowym i można je montować

zarówno do puszek przy pomocy wkrętów jak i klasycznych łapek rozpięających.

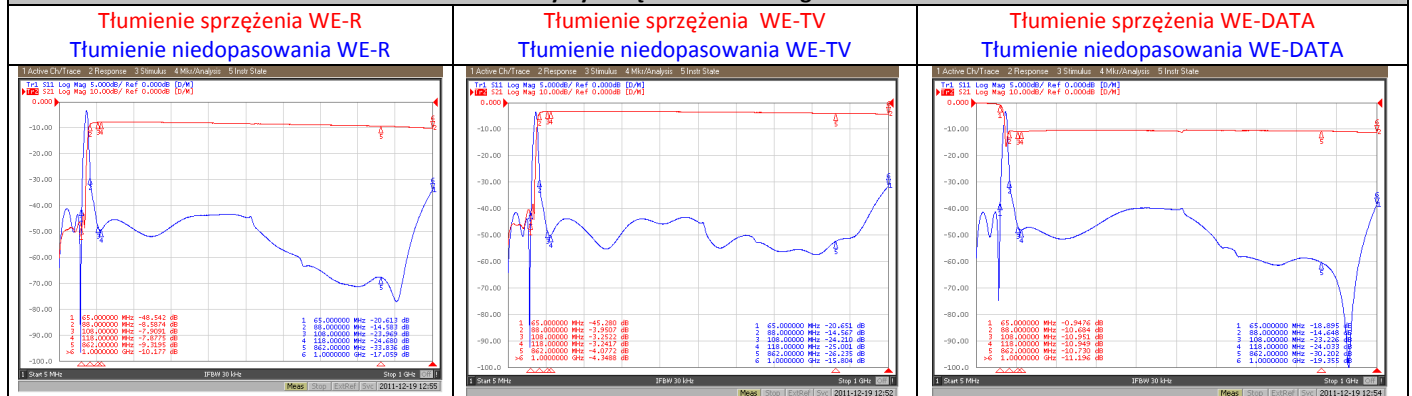
Gniazda o symbolu „i-T...” są gniazdami z podwójną izolacją galwaniczną. Ich charakterystyki są identyczne jak gniazd „T...” z pojedynczą izolacją na żyłę główną.

Gniazda TDK 604 są gniazdami multimedialnymi typu odgałęźnikowego i są przeznaczone do zakończenia wyprowadzeń abonenckich w antenowych sieciach gwiazdowych (przyłączach równoległych) lub odgałęźnych, w których wprowadzono usługę dostępu do Internetu za pośrednictwem modemów kablowych korzystając przy tym z rozszerzonego pasma kanału zwrotnego. W przeciwieństwie do gniazd TDK 304, gdzie kanał zwrotny poszerzony jest do 85 MHz, tutaj występuje w typowym paśmie do 65 MHz.

Wszystkie gniazda produkowane przez PTH MATT zapewniają wysoką niezawodność i uzyskiwanie katalogowych parametrów dzięki stosowaniu markowych elementów, zaawansowanej technologii montażu powierzchniowego oraz wieloetapowej, 100% kontroli jakości. Przestrzeganie zaś wszystkich wdrożonych procedur Zarządzania Jakością ISO 9001: 2008 zapewnia wysoką jakość i powtarzalność wszystkich kierowanych do sprzedaży produktów.



Charakterystyki częstotliwościowe gniazda TDK 604



1. Parametry tłumieniowe:

Zakres	MHz	5 - 65	885 – 862	862 - 1000
Tłumienie niedopasowania TV	dB	>20	>20	>15
Tłumienie niedopasowania R		>20	>20	>15
Tłumienie niedopasowania DATA		>20	>20	>15
Tłumienie sprzężenia WE – TV		>40	4	4,5
Tłumienie sprzężenia WE – R		>40	8,5	9
Tłumienie sprzężenia WE – DATA		<1,5	10	11

2. Współczynnik skuteczności ekranowania: > 85dB.

3. Wejście: impedancja niesymetr. 75Ω, styk nożowy, max. Ø żyły wew. przewodu –1.1mm, opony –7mm.

4. Wyjścia: impedancja niesymetr. 75Ω, wszystkie wyjścia w postaci gniazd typu F wg IEC 169-24.

5. Korpus gniazda: odlew stopu ZnAl pokryty galwanicznie Zn.

6. Parametry izolacji dla gniazd izolowanych - pełna izolacja galwaniczna do 2150V DC.

7. Wykonania gniazda: natynkowe – TDK604n, podtynkowe - TDK604p. Wersja izolowana: i-TDK604n, i-TDK604p. Standardowy kolor obudów – biały wg RAL 9003.

8. Wymiary gniazda: dla wykonania natynkowego 75 x 75 x 54 mm, 75 x 75 x 29 mm dla wyk. podtynkowego.

Uwaga: PTH MATT wykonuje również inne elementy biernie na zamówienie (w zależności od wymagań i możliwości konstrukcyjnych - w różnych dostępnych obudowach).

Wszystkie elementy biernie CATV produkcji PTH „MATT” spełniają wymagania Ministerstwa Łączności na „Elementy składowe sieci telewizji kablowych” określone w zał. Nr 21 do Rozp. Min. Łączności z dn. 04.09.1997r, normy UE EN 50083-1, EN 50083-2, EN 50083-4 oraz są zgodne z dyrektywą UE w zakresie RoHS.



PRODUCENT ELEMENTÓW BIERNYCH CATV www.MATT.com.pl