

multimedialne gniazdo abonenckie R -TV-DATA izolowane/nieizolow. R/88-108, TV/110-1000, DATA 5-65+110-1000

TDK 404
i-TDK 404



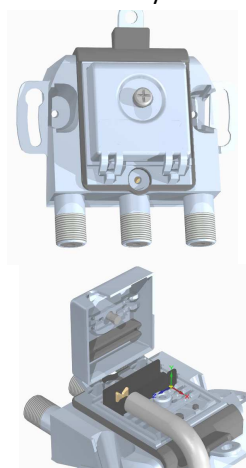
Gniazda abonenckie serii T posiadają wszystkie przyłącza wyjściowe w postaci złącz typu F i produkowane są w nowatorskich, skośnych korpusach, w których zastosowano autorskie rozwiązanie patentowe (P-387390) w zakresie konstrukcji przyłącza wejściowego. Podłączenie kabla, dotychczas często sprawiające kłopot niedoświadczonemu instalatorowi, staje się dużo łatwiejsze ze względu na możliwość bezpośredniego oglądania procesu podłączania zarówno żyły gorącej jak i ekranu. Osiągnięto przy tym bardzo wysoki stopień ekranowania (> 85dB).

Dzięki odpowiedniej konstrukcji korpusu gniazda serii T dostępne są zarówno w wykonaniu natynkowym jak i podtynkowym i można je montować zarówno do puszek przy pomocy wkrętów jak i klasycznych łapek rozporajających. Gniazda o symbolu „i-T...” mają podwójną izolację galwaniczną i ich charakterystyki są takie same, co w gniazdach „T...”.

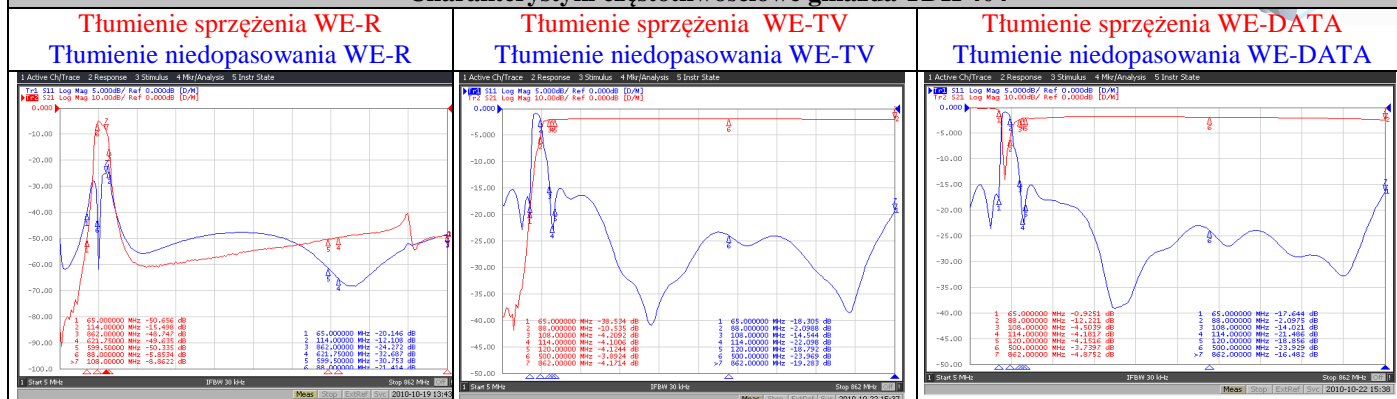
Gniazda TDK 404 są gniazdami multimedialnymi i są przeznaczone są do zakończenia wyprowadzeń abonenckich w antenowych sieciach gwiazdowych (przyłączach równoległych) lub odgałęźnych, w których wprowadzono usługę dostępu do Internetu za pośrednictwem modemów kablowych.

Gniazda TDK serii 400 są gniazdami typu zwrotnicowego. Ponadto wyjście DATA oraz R i TV zostały oparte na rozgałęźniku, co w diametralny sposób poprawia separację między wyjściami, która osiąga wartość powyżej 30dB w całym paśmie.

Wszystkie gniazda produkowane przez PTH MATT zapewniają wysoką niezawodność i uzyskiwanie katalogowych parametrów dzięki stosowaniu markowych elementów, zaawansowanej technologii montażu powierzchniowego oraz wieloetapowej, 100% kontroli jakości. Przestrzeganie zaś wszystkich wdrożonych procedur Zarządzania Jakością ISO 9001: 2008 zapewnia wysoką jakość i powtarzalność wszystkich kierowanych do sprzedaży produktów.



Charakterystyki częstotliwościowe gniazda TDK 404



1. Parametry tłumieniowe:

Zakres	MHz	5 - 65	88 - 108	110 - 1000
Tłumienie niedopasowania R	dB	-	>15	-
Tłumienie niedopasowania TV		-	-	>20
Tłumienie niedopasowania DATA		>15	-	>20
Tłumienie sprzężenia WE - R		>45	<8	>40
Tłumienie sprzężenia WE - TV		>45	<8	<4, 6
Tłumienie sprzężenia WE - DATA		<1,5	-	<4, 6

2. Współczynnik skuteczności ekranowania: > 85dB.

3. Wejście: impedancja niesymetr. 75Ω, styk nożowy, max. Ø żyły wew. przewodu -1.1mm, opony -7mm.

4. Wyjścia: impedancja niesymetr. 75Ω, wszystkie wyjścia w postaci gniazd typu F wg IEC 169-24.

5. Gniazda izolowane posiadają pełną izolację galwaniczną do 2150V DC.

6. Korpus gniazda: odlew stopu ZnAl pokryty galwanicznie Zn.

7. Wykonania gniazda: natynkowe - TDK404n, podtynkowe - TDK404p. Wersja izolowana: i-TDK404n, i-TDK404p.

8. Wymiary gniazda: dla wykonania natynkowego 75 x 75 x 54 mm, 75 x 75 x 29 mm dla wyk. podtynkowego.

Uwaga: PTH MATT wykonuje również inne elementy biernie na zamówienie (w zależności od wymagań i możliwości konstrukcyjnych - w różnych dostępnych obudowach).

Wszystkie elementy biernie CATV produkcji PTH „MATT” spełniają wymagania Ministerstwa Łączności na „Elementy składowe sieci telewizji kablowych” określone w zał. Nr 21 do Rozp. Min. Łączności z dn. 04.09.1997r, normy UE EN 50083-1, EN 50083-2, EN 50083-4 oraz są zgodne z dyrektywą UE w zakresie RoHS.



PRODUCENT ELEMENTÓW BIERNYCH CATV

