

multimedialne gniazdo abonenckie TV DIGITAL + 2 x DATA izolowane /nieizolow., TV 105-1000 MHz / DATA 5-85+105-1000 MHz

T2DK 304
i-T2DK 304

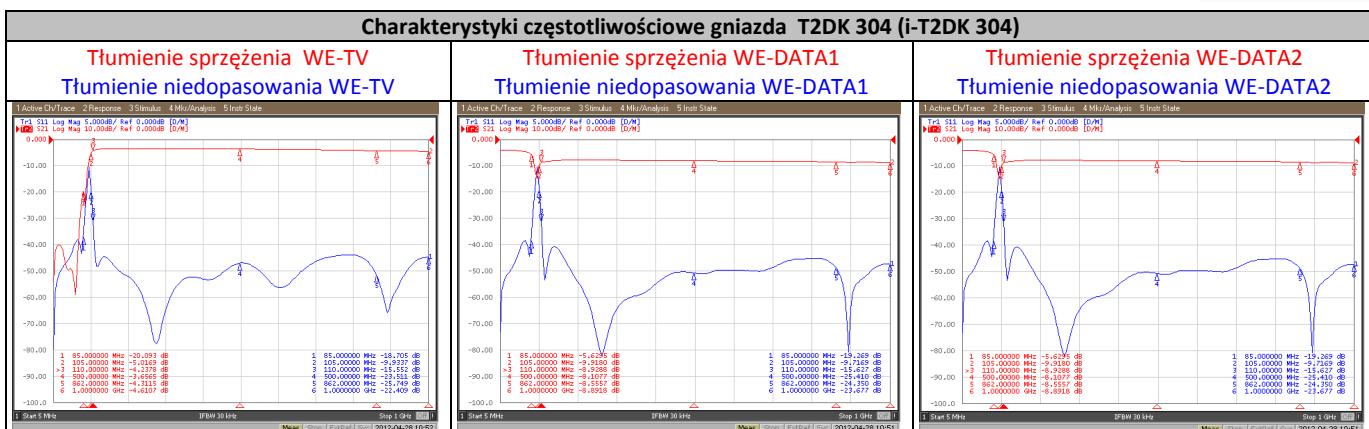
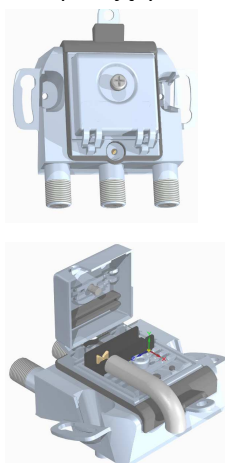


Gniazda abonenckie serii T posiadają wszystkie przyłącza wyjściowe w postaci złącz typu F i produkowane są w nowatorskich, skośnych korpusach, w których zastosowano autorskie rozwiązanie patentowe (P-387390) w zakresie konstrukcji przyłącza wejściowego. Podłączenie kabla, dotychczas często sprawiające kłopot niedoświadczonemu instalatorowi, staje się dużo łatwiejsze ze względu na możliwość bezpośredniego oglądania procesu podłączania zarówno żyły gorącej jak i ekranu. Osiągnięto przy tym bardzo wysoki stopień ekranowania

(> 85dB). Dzięki odpowiedniej konstrukcji korpusu gniazda serii T dostępne są zarówno w wykonaniu natynkowym jak i podtynkowym i można je montować zarówno do puszek przy pomocy wkrętów jak i klasycznych łapek rozpierających. Gniazda o symbolu „i-T...” mają podwójną izolację galwaniczną i ich charakterystyki są takie same, co w gniazdach „T...”.

Gniazda T2DK 304 są gniazdami multimedialnymi i są przeznaczone są do zakończenia wyprowadzeń abonenckich w antenowych sieciach gwiazdowych (przyłączach równoległych) lub odgałęźnych, w których wprowadzono usługę dostępu do Internetu za pośrednictwem modemów kablowych. Gniazda posiadają dwa wyjścia DATA, dzięki czemu możliwe jest równoległe korzystanie dwóch usług multimedialnych wymagających jednoczesnego podłączenia do sieci (np. modem + SET TOP BOX) oraz niezależnego korzystania z sygnału RTV. Gniazda T2DK304, w odróżnieniu od gniazd **T2DK604**, posiadają poszerzone pasmo kanału zwrotnego do 85 MHz.

Wszystkie gniazda produkowane przez PTH MATT zapewniają wysoką niezawodność i uzyskiwanie katalogowych parametrów dzięki stosowaniu markowych elementów, zaawansowanej technologii montażu powierzchniowego oraz wieloetapowej, 100% kontroli jakości. Przestrzeganie zaś wszystkich wdrożonych procedur Zarządzania Jakością ISO 9001: 2008 zapewnia wysoką jakość i powtarzalność wszystkich kierowanych do sprzedaży produktów.



1. Parametry tłumieniowe:

Zakres	MHz	5 - 85	105 - 862	862 - 1000
Tłumienie niedopasowania RTV	dB	-	>20	>17
Tłumienie niedopasowania DATA1		>20	>20	>17
Tłumienie niedopasowania DATA2		>20	>20	>17
Tłumienie sprzężenia WE - RTV		>40	<4,5	<4,8
Tłumienie sprzężenia WE - DATA1		<4,5	<8	<9,2
Tłumienie sprzężenia WE - DATA2		<4,5	<8	<9,2

2. Współczynnik skuteczności ekranowania: > 85dB.

3. Wejście: impedancja niesymetryczna. 75Ω, styk nożowy, max. Ø żyły wew. przewodu –1.1mm, opony –7mm.

4. Wyjścia: impedancja niesymetryczna. 75Ω, złącza wyjściowe - w postaci gniazd typu F.

5. Korpus gniazda: odlew stopu ZnAl pokryty galwanicznie Zn.

6. Wykonania gniazda: standardowo korpus z łapkami rozp.-T2DK304 (i-T2DK304), natynkowe – T2DK304n (i-T2DK304n), podtynkowe – T2DK304p (i-T2DK304p).

7. Gniazda izolowane posiadają pełną izolację galwaniczną do 2150V DC.

8. Wymiary gniazda: dla wykonania natynkowego 75 x 75 x 54 mm, 75 x 75 x 29 mm dla wyk. podtynkowego.

Wszystkie elementy biernie CATV produkcji PTH „MATT” spełniają wymagania Ministerstwa Łączności na „Elementy składowe sieci telewizji kablowych” określone w zał. Nr 21 do Rozp. Min. Łączności z dn. 04.09.1997r, normy UE EN 50083-1, EN 50083-2, EN 50083-4 oraz są zgodne z dyrektywą UE w zakresie RoHS.



PRODUCENT ELEMENTÓW BIERNYCH CATV

