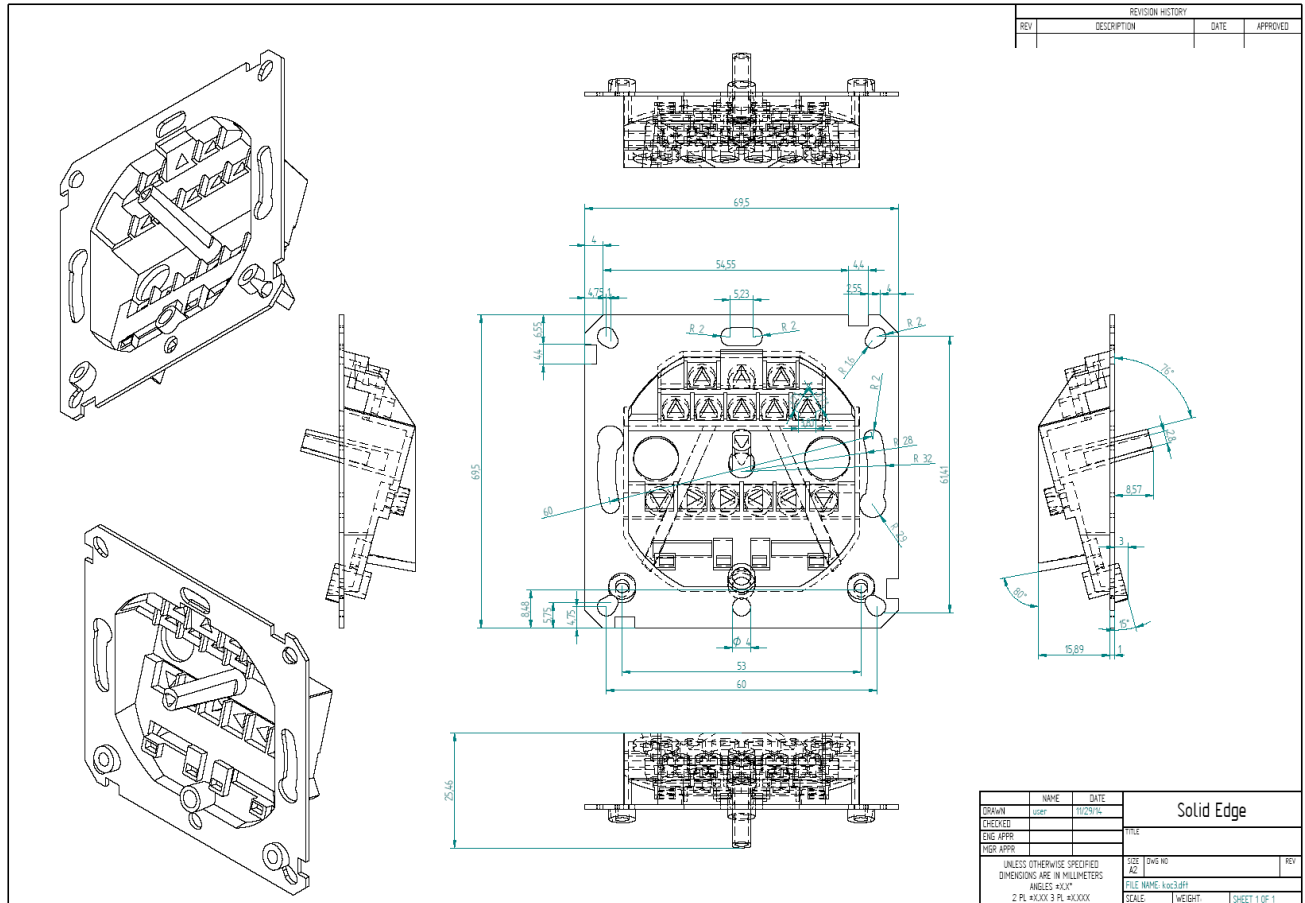


Nazwa	<b>SKOŚNE PRZYŁĄCZE ABONENCKIE</b>			Symbol	<b>SPA- .....</b>
<p><b><u>Przeznaczenie:</u></b></p> <p>Skośne przyłącza abonenckie serii SPA znajdują zastosowanie tam, gdzie istnieje potrzeba prostego wyprowadzenia sygnału niskoprądowego lub połączenia instalacji stałej (np. sieci TVK, telefonicznej, komputerowej) z odbiornikami lub innymi urządzeniami zewnętrznymi. Do połączenia urządzenia (np. odbiornika) z przyłączem stosowany jest zazwyczaj sznur abonencki zakończony odpowiednimi złączami (F, RJ12, RJ45, głośnikowe, itp.).</p> <p>Przyłącza SPA umożliwiają wykonanie dowolnej konfiguracji zestawu dwóch poniższych złącz:</p> <ul style="list-style-type: none"> <li>✓ gniazda koncentryczne typu „F” (np. SPA-F...);</li> <li>✓ gniazda telefoniczne RJ 12 zaciskane typu KRONE (np. SPA-T...);</li> <li>✓ gniazda telefoniczne z zaciskami śrubowymi (np. SPA-Z...);</li> <li>✓ gniazda telefoniczne 8-stykowe (ISDN) z zaciskami śrubowymi (np. SPA-I...);</li> <li>✓ gniazda komputerowe RJ 45 (np. SPA-K...);</li> <li>✓ gniazda głośnikowe – banankowe (np. SPA-G...);</li> <li>✓ inne gniazda w zależności od potrzeb klienta. Przyłącza te mogą występować w dowolnej kombinacji, także dwóch takich samych gniazd. Jeśli występuje tylko jedno gniazdo, na drugiej pozycji jest symbol „0” (np. SPA-F0).</li> </ul>					
Widok z przodu	Widok z boku	Widok z góry bez pokrywy	Widok od spodu		
Uwaga: powyższe widoki są przykładowe					
				Przykładowe elementy składowe przyłącza skośnego SPA	

<b>Cechy</b>	Skośny korpus, wykonania natynkowe, podtynkowe, możliwość dowolnej konfiguracji zestawu dwóch złącz: FF, RJ12, RJ45, złącza głośnikowe, BNC, telefoniczne 4 styk. z zaciskami śrubowymi, telefoniczne 8-stykowe z zaciskami śrubowymi, inne – wg potrzeb. Stosunkowo „płaski” zestaw – grubość od powierzchni ściany – 27 mm.
<b><u>Symbole złączy:</u></b> <ul style="list-style-type: none"><li>- <b>zaślepienie miejsca na złącze: 0</b> – np. SPA-F0, gdzie F oznacza „beczkę” FF, a 0 oznacza zaślepkę (brak złącza, brak otworu)</li><li>- <b>beczka FF: F</b> - np., SPA-F0, gdzie F oznacza „beczkę” FF, a 0 oznacza zaślepkę (brak złącza, brak otworu),</li><li>- <b>złącze tel. zaciskowe typu Krone RJ12: T</b> – np. SPA – FT, gdzie F oznacza „beczkę” FF, a T oznacza złącze RJ12,</li><li>- <b>złącze komputerowe zaciskowe typu Krone RJ45: K</b> – np. SPA – KT, gdzie K oznacza RJ45, a T oznacza złącze RJ12,</li><li>- <b>złącze tel. 8-stykowe z zaciskami śrubowymi: I</b> – np. SPA – IT, gdzie I oznacza złącze tel. 8-stykowe (ISDN), a T oznacza złącze RJ12,</li><li>- <b>złącze tel. 4-stykowe z zaciskami śrubowymi: Z</b> – np. SPA – FZ, gdzie F oznacza „beczkę” FF, a Z oznacza złącze tel. z zaciskami śrubowymi,</li><li>- <b>złącze głośnikowe (występują zwykle parami) typu „banankowego”: G</b> – np. SPA – GG, gdzie G oznacza złącze głośnikowe,</li><li>- inne wykonania niestandardowe możliwe do zrealizowania przy większych zamówieniach– np. złącza BNC: B, itp.</li></ul>	
<b><u>Wykonania przyłączy:</u></b> <ul style="list-style-type: none"><li>- natynkowe <b>SPAn-....</b>,</li><li>- podtynkowe <b>SPAp-....</b>,</li><li>- uniwersalne <b>SPAu-...</b></li></ul>	

**Parametry techniczne:**

1. Wymiary: 76 x 76 x 52 mm dla wyk. natynkowego, 76 x 76 x 27 mm dla wyk. podtynkowego.
2. Korpus wykonany z konstrukcyjnego tworzywa sztucznego (poliamid w kolorze czarnym) z dodatkiem włókna szklanego (30%) – wymiary poniżej;
3. Pokrywa i puszka natynkowa (ramka) wykonana z tworzywa ABS, standardowo w kolorze białym.



## Instrukcja montażu i demontażu przyłącza abonenckiego serii SPA

Poniżej pokazano sposób montażu / demontażu przyłącza na przykładzie przyłącza zawierającego zestaw złącza komputerowego RJ45 oraz złącza antenowego FF



Po odkręceniu wkrętu (patrz strzałka), przyłączy abonencie SPA rozkłada się na kilka elementów – pokrywa, maskownica wraz obsadzonymi w niej złączami (na zdjęciu obok jest to RJ45 oraz „beczka” FF), korpus właściwy przyłącza (KOC3) oraz ewentualnie puszka (ramka) do wykonania natynkowego (GA1).



Przewody przeprowadza się przez specjalne przygotowane otwory (czerwone kółka na zdjęciu).

Przewód koncentryczny należy zakończyć wtykiem „F”, dobieranym do typu (wymiarów) przewodu, a przewód komputerowy (skrętka komputerowa) gniazdem typu „keystone” (w zestawie).



Prawidłowo zmontowane przyłączy.

Od góry zakładamy pokrywę i mocujemy ją wkrętem. Dopiero zamocowana (przykręcona) pokrywa stabilizuje położenie maskownicy z obsadzonymi złączami.



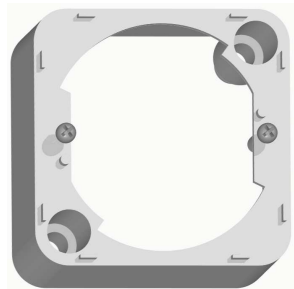
Uwaga: komputerowy sznur abonencki (wtyk patchkordu) posiada zabezpieczenie przed jego przypadkowym wyszarpieniem, a ponieważ złącze obsadzone jest stosunkowo głęboko, dlatego do wyciągnięcia (wypięcia wtyku) wygodnie jest użyć małego wkrętaka.

## Obudowy gniazda



### Pokrywa SB1

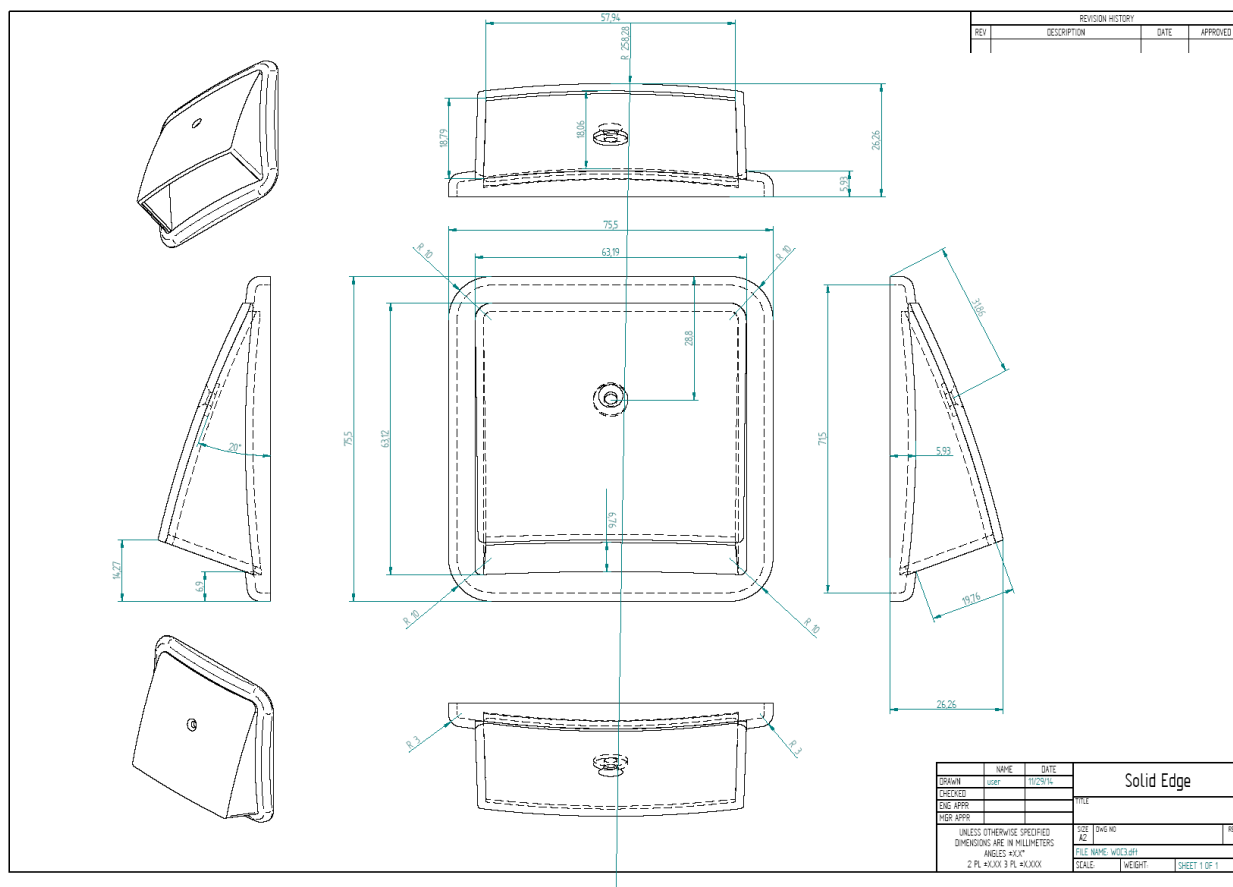
Uwaga: przy zamówieniach powyżej 2000 szt. istnieje możliwość umieszczenia logo firmy (w kole o średnicy 16 mm) Zamawiającego w ramach ceny standardowej lub wykonania obudów w innym kolorze. Standardowy kolor – biały wg RAL 9003.

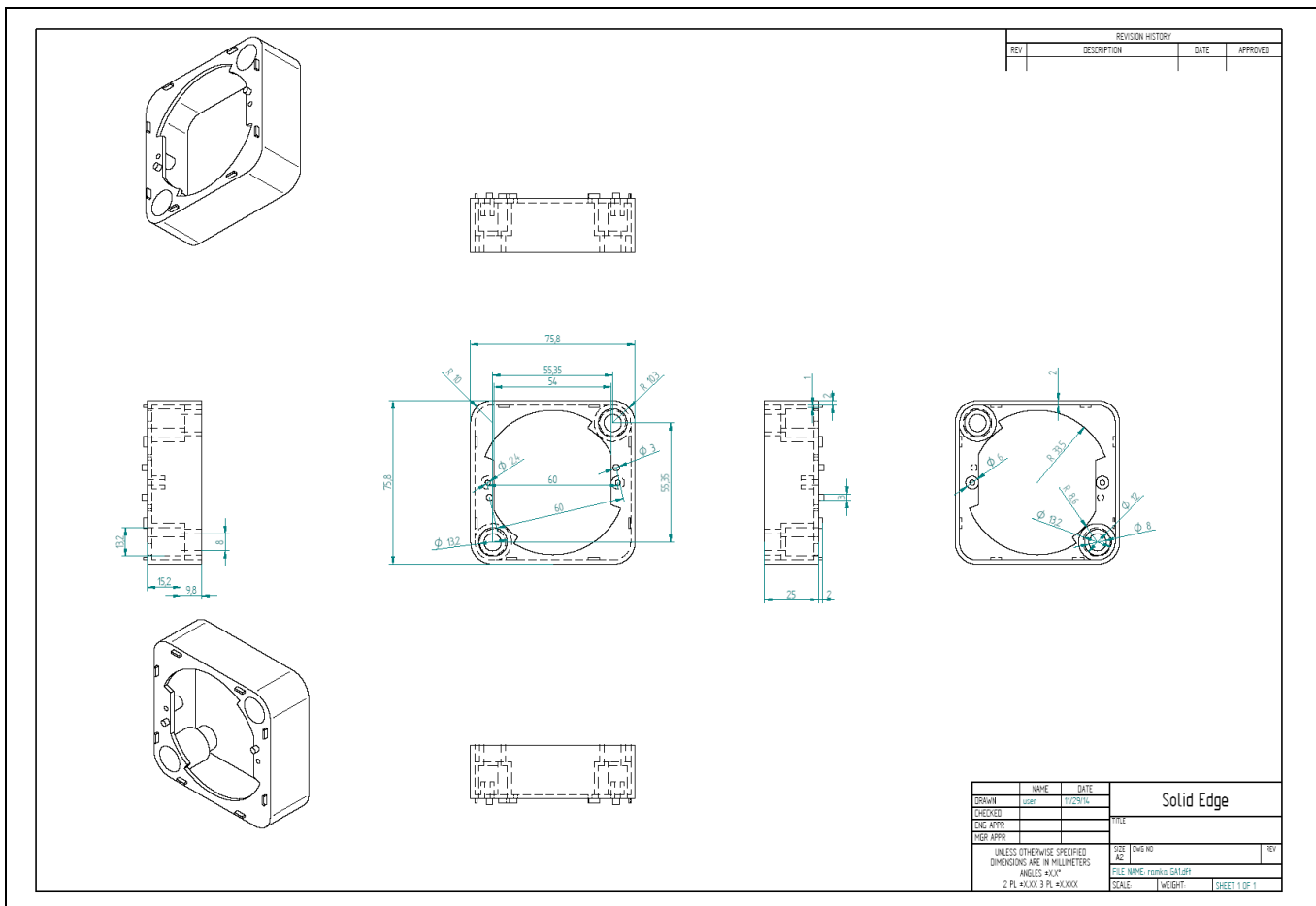


### Puszka do wykonania natynkowego GA1

Standardowy kolor – biały wg RAL 9003.

## Wymiary:





## Producent

Przedsiębiorstwo Techniczno – Handlowe „MATT” TADEUSZ TROJAK  
 93-035 Łódź, ul. Wólczańska 241

**NIP:** PL 725-001-13-10

**REGON:** 008230857

**Nr wpisu do Ewidencji Działalności Gospodarczej:** 62256

Data rozpoczęcia działalności: 10.11.1982 r.

**Konto bankowe firmy:**

**BNP PARIBAS BANK**

12 1600 1143 0003 0603 1422 9001

Wszystkie elementy biernie CATV produkcji PTH „MATT” spełniają wymagania Ministerstwa Łączności na „Elementy składowe sieci telewizyjnej kablowych” określone w zał. Nr 21 do Rozp. Min. Łączności z dn. 04.09.1997r, normy UE EN 50083-1, EN 50083-2, EN 50083-4 oraz są zgodne z dyrektywą UE w zakresie RoHS.



PRODUCENT ELEMENTÓW BIERNYCH CATV

[www.MATT.com.pl](http://www.MATT.com.pl)

PTH “MATT”, 93-035 Łódź, ul. Wólczańska 241, tel. (+48) 42 681 77 55, fax 42 681 77 66, GG 1907146, e-mail: [pth@matt.com.pl](mailto:pth@matt.com.pl)