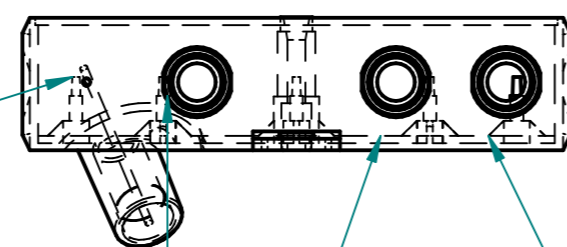
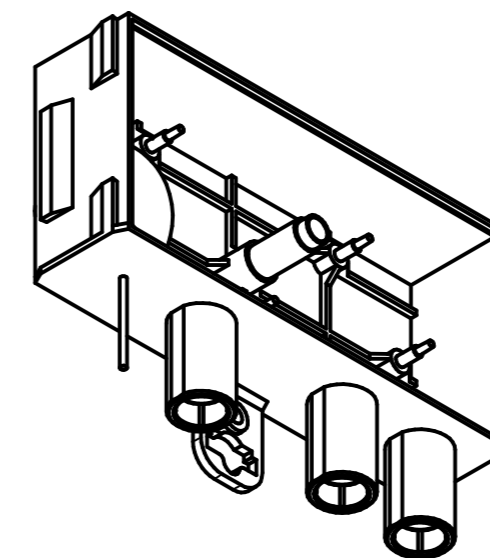
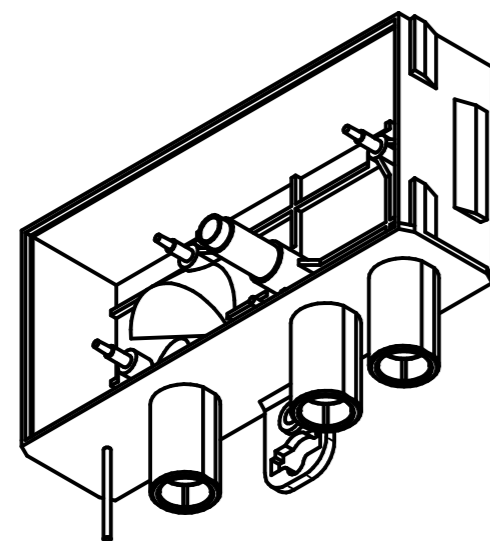


REVISION HISTORY			
REV	DESCRIPTION	DATE	APPROVED



P1 - przyłącze pierwsze. ONO WYSTĘPUJE TYLKO DLA WYKONANIA NATYNKOWEGO. Dla Podtynkowego JEST ZASPEJIONE (P1/0). Dla natynkowego - jest w postaci gniazda F (czyli normalny "kominek") - P1/F lub w postaci otworu kształtowego dla wykonania IZOLOWANEGO (P1/IZOL)

P4 - opcja : jest (P4/F) lub zaslepione (P4/0)

P3 jest zawsze (P3/F)

P2 jest zawsze (P2/F)

WYKONANIA ROD7:
 - NATYNKOWE (ROD7n)
 - PODTYNKOWE (ROD7p)
 - NIEIZOLOWANE jw. - odpowiednio ROD7n i ROD7p
 - IZOLOWANE (ROD7in lub ROD7ip)

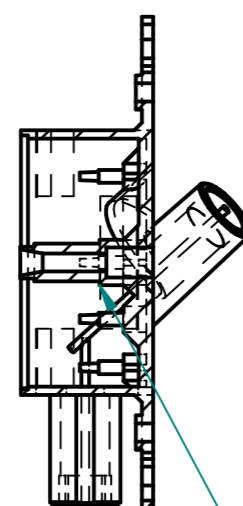
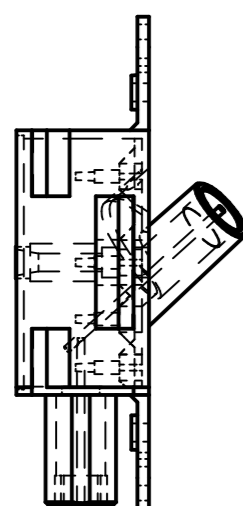
W symbolu wykonania określamy liczbę i rodzaj przyłączy wyjściowych (przyłącza WEJŚCIOWE są dwa (P1)- jedno dla wykonania natynkowego - P1, drugie dla wykonania podtynkowego P1. Można je oznaczać osobno np. P1n i P1p, ale jak w symbolu jest wykonanie podtynkowe, to wiadomo, że MUSI BYĆ skosny kominek pod spodem.

Wykonanie natynkowe może być 2 lub 3 WYJŚCIOWE (P2/F i P3/F oraz opcjonalnie P4/F lub P4/0). Wtedy symbol dla wykonania NATYNKOWEGO jest: ROD7n-2 lub ROD7n-3. Dla IZOLOWANEGO odpowiednio ROD7in-2 lub ROD7in-3.

Wykonanie PODTYNKOWE: analogicznie jw.
 ROD7p-2 lub ROD7p-3 oraz ROD7ip-2, ROD7ip-3.

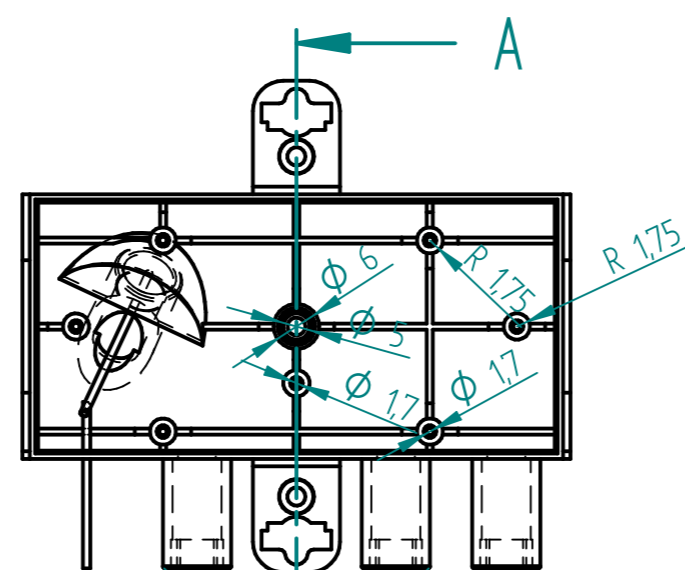
Poza tym dzielimy wykonania wg rodzajów kołków mocujących płytke drukowaną - są kolki do saterowania (średn. 1,9 mm) i kolki do lutowania (średn. 1 mm). Symbol wykonania musi to też uwzględniać.

I tak proponuję dla wykonania standardowego (saterowanie) nie oznaczać dodatków, a dla kołków do lutowania dokładać na końcu litery "L":
 np. ROD7pl-2, ROD7inl-3



SECTION A-A

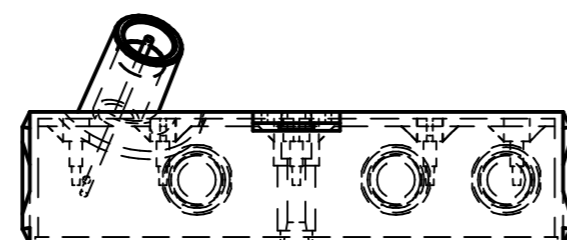
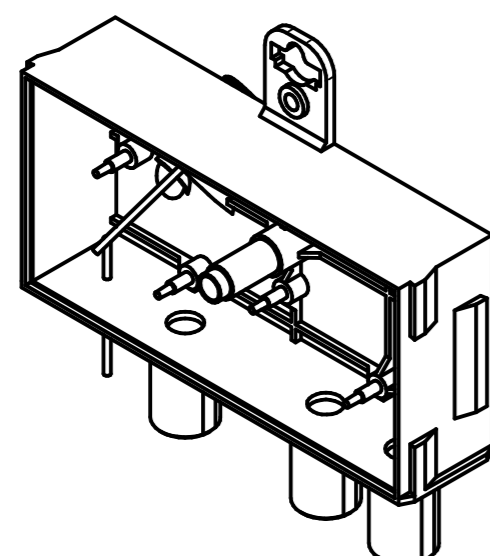
ta płaszczyna jest stożkowa



P4 - opcja : jest (P4/F) lub zaslepione (P4/0)

P3 jest zawsze (P3/F)

P2 jest zawsze (P2/F)



	NAME	DATE	Solid Edge	
DRAWN	user	02/04/16		
CHECKED				
ENG APPR				
MGR APPR			TITLE	
UNLESS OTHERWISE SPECIFIED DIMENSIONS ARE IN MILLIMETERS ANGLES ±X.X° 2 PL ±XXX 3 PL ±XXXX			SIZE A2	DWG NO
			FILE NAME: ROD7p-L uwagi-wykonania.dft	REV
			SCALE:	WEIGHT:
			SHEET 1 OF 1	