

gniazda abonenckie w korpusie skośnym (OC7) wersja nieizolowana i izolowana

**seria
T**

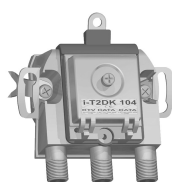
Gniazda abonenckie serii T produkowane są w nowoczesnych korpusach (OC7), w których zastosowano rozwiązanie autorskie patentowe (PAT.217890) w zakresie konstrukcji przyłącza wejściowego. Ponadto wyjścia gniazda są realizowane poprzez złącza typu F, które umożliwiają pewne zamocowanie przewodu oraz dużo lepsze parametry niż standardowe złącza IEC. Głównym atutem tej konstrukcji gniazd jest możliwość wykonywania wersji z pełną izolacją galwaniczną, która stanowi nowy kierunek rozwoju w dziedzinie urządzeń CATV.

Dużą zaletą gniazd serii T jest możliwość oddzielenia procesu montażu mechanicznego gniazda od procesu podłączania przewodu, które może być dokonane po zamontowaniu gniazda w puszcze. Dodatkowym ułatwieniem jest możliwość bezpośredniego oglądania procesu podłączania zarówno żyły gorącej jak i ekranu. Pomimo tego osiągnięto bardzo wysoki stopień ekranowania (> 85 dB). Dzięki odpowiedniej konstrukcji korpusu, gniazda serii T dostępne są zarówno w wykonaniu natynkowym jak i podtynkowym i można je montować zarówno do puszek przy pomocy wkrętów (montaż w osi poziomej i pionowej) jak i klasycznych łapek rozporowych. Gniazda o symbolu „i-T...” są gniazdami z podwójną izolacją galwaniczną. Ich charakterystyki są identyczne jak gniazd „T...” z pojedynczą izolacją na żyłę główną.

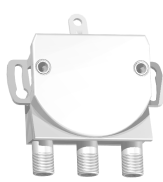
Korpusy gniazd skośnych (OC7) serii T wykonane są ze stopu ZnAl, dodatkowo cynkowane galwanicznie. Przykładowe wykonania korpusów oraz obudów do nich pokazano poniżej.



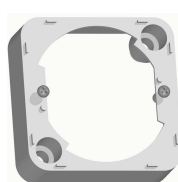
gniazdo serii T
2-wyjściowe,
nieizolowane



gniazdo serii T
3-wyjściowe,
izolowane



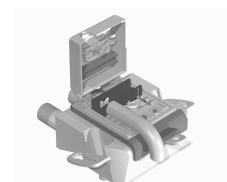
Widok od spodu
korpusu gniazda
3-wyjściowego



Ramka do wyk.
natynkowego
(75x75x25mm)



Pokrywa TB1
(75x75x29mm)



Widok gniazda T
po otwarciu pokrywy

Dużą zaletą korpusów gniazd skośnych jest płaskość obudowy oraz kąt wyprowadzenia przyłączy wyjściowych, dzięki czemu sznury abonenckie nie odstają od ścian, a zespół gniazda podtynkowego wraz z kablami przyłączeniowymi ma zaledwie 29 mm grubości.

W korpusach OC7 produkowane są gniazda serii T: RTV, RTV-SAT oraz RTV-DATA (tzw. zaawansowana oraz DATA prosta-ze stałym tłumieniem w całym paśmie); wszystkie gniazda wytwarzane są w wersji izolowanej i nieizolowanej.

Tabela poniżej przedstawia niektóre rodzaje gniazd serii T wraz z przykładowymi parametrami:

TYP	RODZAJ	SYMBOL	PRZEZNACZENIE	CHARAKTERYSTYKI
Gniazda RTV 2-wyjściowe	końcowe, zakończ.	TFK 02, TMK 01, TSR 04, i-TFK.., i-TMK.., i-TSR..	Instalacje indywidualne, zbiorcze oraz TVK (także z telewizją cyfr.)	
	przelotowe	TFZ 06 (08), TMZ 06, i-TFZ.., i-TMZ..		
Gniazda RTV-SAT	końcowe	TVK 102, 202, i-TVK...	Instalacje satelitarne jedнопrzewodowe	
Gniazda RTV(DIGITAL) - 2xSAT	końcowe	T2VK 102, i-T2VK 102	Instalacje satelitarne jedнопrzewodowe	
	końcowe	T2VW 104, i-T2VW 104	Instalacje satelitarne dwuprzewodowe	
Gniazda RTV- DATA - SAT	końcowe	TTV 102, i-TTV 102	Instalacje deweloperskie TVK-MULTISWICH	
Gniazda RTV- DATA (2x DATA)	końcowe	TDK 04, i-TDK .. TDK 304, 404, 604, i-TDK.. T2DK 304, 604, i-T2DK..	Instalacje multimedialne z tzw. DATA zaawansowaną	
Gniazda RTV- DATA (DIGITAL)	końcowe	TTK 04,10, i-TTK.. TTK 504, TTZ 506 (508), i-TTK.., i-TTZ..	Instalacje multimedialne z tzw. DATA PROSTĄ (stały poziom sygnału)	
	przelotowe	TTP 510,(..513, 516, 519), i-TTP..		