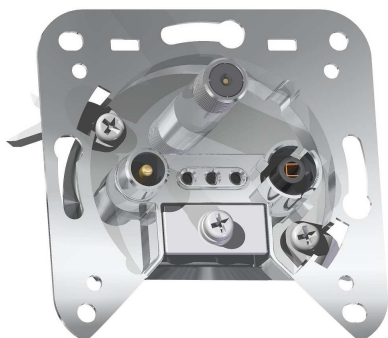


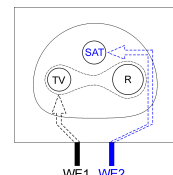
abonenckie gniazda końcowe 2-wej. R-TV-SAT 2LWK 202,...F instalacja 2-przewodowa WE1/R+TV, WE2/SAT (LWK 202)



Gniazda abonenckie serii L produkowane są w tradycyjnych, aczkolwiek nowych korpusach gniazd abonenckich, w których przyłącze wejściowe wykonane jest w postaci zacisku śrubowego. Konstrukcja taka umożliwia montaż nawet krótkich przewodów instalacyjnych. Konstrukcja gniazd serii L oparta jest na doświadczeniach serii Q (z obcinaczką), również w tej serii udało się osiągnąć wysoki stopień ekranowania (> 75 dB).

Gniazda satelitarne 2LWK przeznaczone są do zakończenia wyprowadzeń abonenckich w antenowych instalacjach satelitarnych, także multiswitchowych, gdzie sygnał z telewizji naziemnej i satelitarnej doprowadzany jest dwoma osobnymi przewodami. Gniazdo 2LWK202 składa się z gniazda końcowego RTV LFK02 (analogicznie – gniazdo 2LWKz202 składa się z gniazda LFKz02, przenoszącego zasilanie do przedwzmacniaczy poprzez wyjście TV) oraz z dodatkowego wyjścia F połączonego bezpośrednio z WE2. Gniazdo to może zostać użyte w realizowaniu funkcji tzw. „powrotu” w bardziej rozbudowanych instalacjach indywidualnych.

Gniazda 2LWK202 posiadają wyjścia R, TV typu IEC i wy. SAT w postaci gniazda F, zaś gniazda 2LWK202F posiadają wszystkie wyjścia typu F. Korpus gniazda 2LWK w wykonaniu podstawowym posiada łapki rozpierające i przystosowany jest do współpracy z innymi systemami elektroinstalacyjnymi. Obok pokazano wygląd zalecanych, współpracujących z gniazdem pokryw (QB1, GB1), w tym tzw. „nakładek” (GB1-xx) ze specjalnie ukształtowanymi otworami do mocowania złączy RJ 45 lub RJ12.

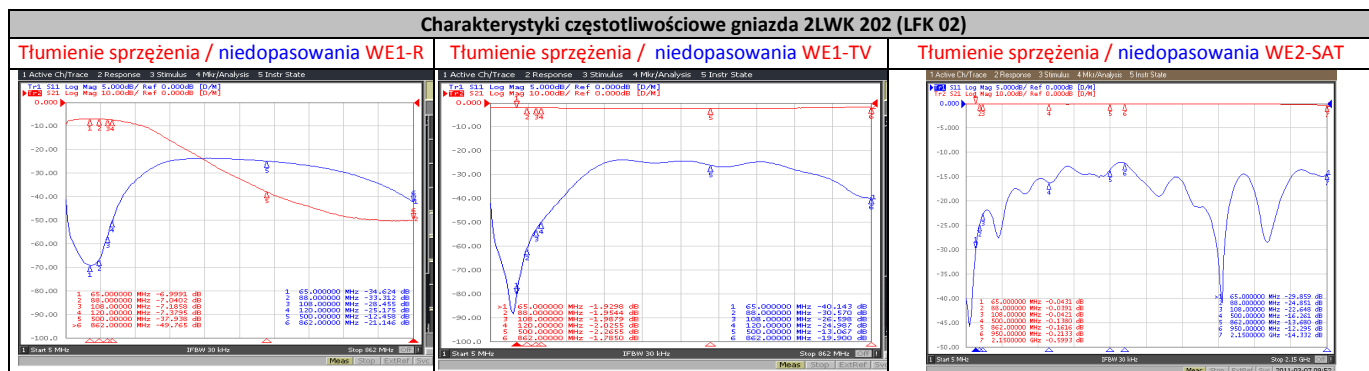


Na wyróżnienie zasługują następujące cechy gniazd satelitarnych 2LWK202:

- duża wartość tłumienia niedopasowania, w związku z tym brak zafalowania charakterystyki transmisji,
- stromy filtr radiowy separujący produkty harmoniczne,
- styk F wykonany z brązu berylowego pokrytego złotem gwarantujący stabilne bardzo dobre parametry złącza,
- tradycyjne podłączenie przewodu, możliwe nawet w przypadku krótkich wyprowadzeń.

Wszystkie gniazda produkowane przez PTH MATT zapewniają wysoką niezawodność i uzyskiwanie katalogowych parametrów dzięki stosowaniu markowych elementów, zaawansowanej technologii montażu powierzchniowego oraz wieloetapowej, 100% kontroli jakości. Przestrzeganie zaś wszystkich wdrożonych procedur Zarządzania Jakością ISO 9001: 2008 zapewnia wysoką jakość i powtarzalność wszystkich kierowanych do sprzedaży produktów.

PARAMETRY TECHNICZNE GNIAZDA 2LWK 202 (LFK 02)



Charakterystyki częstotliwościowe gniazda 2LWK 202 (LFK 02)		Tłumienie sprzężenia / niedopasowania WE1-R		Tłumienie sprzężenia / niedopasowania WE1-TV		Tłumienie sprzężenia / niedopasowania WE2-SAT	
1.Parametry tłumieniowe / Zakres	MHz	5 - 108	108 - 470	470 - 1000	1000 - 2400		
Tłumienie niedopasowania R	dB	>30	>10	>10	>12		
Tłumienie niedopasowania TV		>25	>10	>10	-		
Tłumienie niedopasowania SAT		15	15	15	-		
Tłumienie sprzężenia WE1 – R		<7,5	>15	>35	>12		
Tłumienie sprzężenia WE1 – TV		<2,0	<2,0	<2,0	30		
Tłumienie sprzężenia WE2 – SAT		0,3	0,5	0,5	0,5		

2. Współczynnik skuteczności ekranowania: > 75 dB.
3. Wejścia: impedancja niesymetr. 75Ω, zaciski śrubowe, max. Ø żyły wewn. przewodu –1.1mm, opony –7mm.
4. Wyjścia: impedancja niesymetryczna 75Ω, złącza wg IEC 169-2, wy. R - gniazdo, wy. TV- wtyk, wy.SAT- gniazdo typu F wg IEC 169-24, dla wykonania 2LWK202F – wszystkie wyjścia w postaci gniazda typu F wg IEC 169-24.
5. Zdalne zasilanie konwertera: max. 24 V= / 500 mA poprzez wyjście SAT.
6. Korpus gniazda: odlew stopu ZnAl pokryty galwanicznie Zn.
7. Wykonania gniazda: standardowe- korpus z łapkami rozpierającymi 2LWK202 (2LWKz202, 2LWK202F), natynkowe – 2LWK202n (2LWK202Fn), podtynkowe - 2LWK202p (2LWK202Fp), możliwe również inne konfiguracje przyłączy wyjściowych.
8. Współpracujące obudowy: puszka natynkowa-GA1, pokrywa trad.-GB1, pokrywa nowoczesna-QB1, nakładki-GB1-xx. Standardowy kolor – biały (RAL 9003).
9. Wymiary korpusu gniazda: bez przyłączy-69 x 69 x 25 mm, z przyłączami- 69 x 69 x 41mm.
10. Wymiary gniazda kompletnego z obudową (wym. bez przyłączy) - dla wykonania natynkowego 75x75x32 mm, - dla wyk. podtynkowego 75x75x27 mm.

Wszystkie elementy bierne CATV produkcji PTH „MATT” spełniają wymagania Ministerstwa Łączności na „Elementy składowe sieci telewizji kablowych” określone w zał. Nr 21 do Rozp. Min. Łączności z dn. 04.09.1997r, normy UE EN 50083-1, EN 50083-2, EN 50083-4 oraz są zgodne z dyrektywą UE w zakresie RoHS.



PRODUCENT ELEMENTÓW BIERNYCH CATV

