

przyłącze abonenckie dwuwyjściowe, modułarne 2PKK .., 3PKK ..F 45 x 45 mm, IEC męskie, IEC żeńskie lub F żeńskie (PKK ...)

Gniazda abonenckie oraz proste przyłącza abonenckie (gniazda pozbawione elektroniki) **serii P** zostały zaprojektowane w celu zastosowania ich w systemach koryt elektroinstalacyjnych oraz w coraz popularniejszych modułarnych seriach elektroinstalacyjnych 45 x 45 mm.

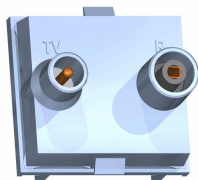
Rozmiar gniazda 45 x 45mm pozwala na bliskie usytuowanie kilku różnych przyłączy na stosunkowo niewielkiej przestrzeni. W tradycyjnych systemach na długości 30 cm można zastosować tylko 4 gniazda, podczas gdy w systemie modułarnym 45 x 45 mm nawet 6, ponadto złącza telefoniczne i komputerowe zajmują tylko pół modułu, więc liczba uzyskanych funkcji może być jeszcze większa. Dodatkową zaletą tych gniazd jest możliwość montażu w rozbudowanych systemach kanałów i listew, szczególnie popularnych w instalacjach biurowych i hotelowych.

Gniazda RTV serii P charakteryzują się nowym sposobem podłączania kabla koncentrycznego, dzięki czemu uzyskano łatwe i skuteczne podłączania kabla. **Rozwiązanie to jest chronione prawem patentowym – patent nr PAT.217890.** A dzięki specjalnej konstrukcji zamków w korpusie osiągnięto także bardzo wysoki stopień ekranowania (klasa A, > 85 dB).

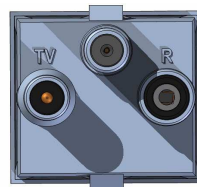
Każdy z możliwych typów przyłączy **PKK, 2PKK, 3PKK..** nie zawiera żadnych układów elektronicznych, jest prostym połączeniem przyłącza wejściowego (lub dwóch przyłączy) z odpowiednim przyłączem wyjściowym (lub dwoma przyłączami).

Przyłącza **PKK** wykorzystywane mogą być do indywidualnych zastosowań, w szczególności do zakończenia wyprowadzeń w prostych, indywidualnych instalacjach antenowych. Ze względu na maksymalne 3 przyłącza WEJŚCIOWE, tyle może być maksymalnie przyłączy WYJŚCIOWYCH (3PKK 000).

Poniżej pokazane są przykładowe wykonania przyłączy abonenckich oraz widok przyłączy wejściowych.



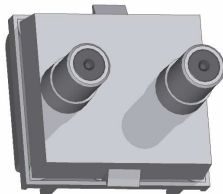
2PKK 00



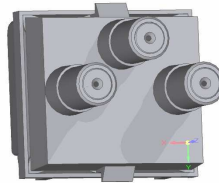
3PKK 000



Przyłącza WEJŚCIOWE



2PKK 00F



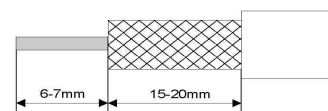
3PKK 000F



Przyłącze z wieczkiem PB1

Korpusy gniazd modułarnych serii P (OC6) wykonane są ze stopu ZnAl, dodatkowo cynkowane galwanicznie.

Korpusy te wymagają zastosowania modułarnego osprzętu do kanałów instalacyjnych lub do modułarnego osprzętu instalacyjnego 45 x 45 mm dla wykonania natynkowego lub podtynkowego (np. firm LEGRAND, KOS-ELEKTRO SYSTEM, EMITER, JAVEL, STASIŃSKI). Przykładowe zastosowanie pokazano poniżej. PTH MATT oferuje również inne gniazda RTV, RTV-SAT oraz RTV-DATA serii modułarnej P.



Sposób przygotowania przewodów przyłączeniowych

Wszystkie elementy biernie CATV produkcji PTH „MATT” spełniają wymagania Ministerstwa Łączności na „Elementy składowe sieci telewizji kablowych” określone w zał. Nr 21 do Rozp. Min. Łączności z dn. 04.09.1997r, normy UE EN 50083-1, EN 50083-2, EN 50083-4 oraz są zgodne z dyrektywą UE w zakresie RoHS.



PRODUCENT ELEMENTÓW BIERNYCH CATV www.MATT.com.pl

PTH “MATT”, 93-035 Łódź, ul. Wólczańska 241, tel. (+48) 42 681 77 55, fax 42 681 77 66, GG 1907146, e-mail: pth@matt.com.pl